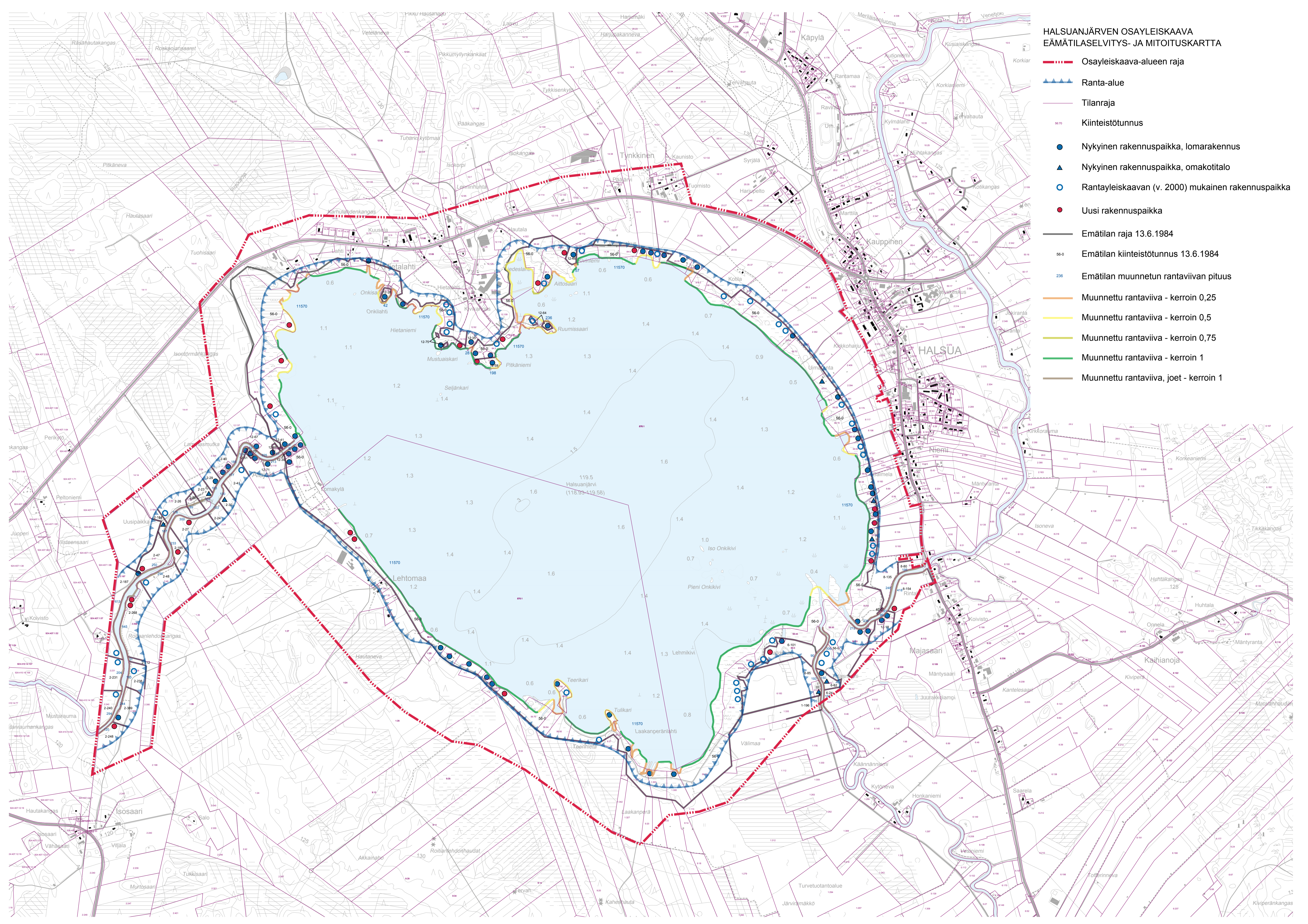


HALSUANJÄRVEN OSAYLEISKAAVA EÄMÄTILASELITYS- JA MITOITUSKARTTA

- Osayleiskaava-alueen raja
- Ranta-alue
- Tilanraja
- Kiinteistötunnus
- Nykyinen rakennuspaikka, lomarakennus
- Nykyinen rakennuspaikka, omakotitalo
- Rantayleiskaavan (v. 2000) mukainen rakennuspaikka
- Uusi rakennuspaikka
- Emätilan raja 13.6.1984
- Emätilan kiinteistötunnus 13.6.1984
- Emätilan muunnetun rantaviivan pituus
- Muunnettu rantaviiva - kerroin 0,25
- Muunnettu rantaviiva - kerroin 0,5
- Muunnettu rantaviiva - kerroin 0,75
- Muunnettu rantaviiva - kerroin 1
- Muunnettu rantaviiva, joet - kerroin 1



NYKYISET TILAT			EMÄTILATIEDOT						RAKENNUSOIKEUS			HUOM.
Rek.numero	Tilan nimi	Rek. pvm	Leikkauspäivän 13.6.1984 rek.num. (X= lakannut tila)	Oikaistu rantaviiva (m)	Muunnettu rantaviiva=mrv (m)	Rantatiloilla Rakennettu (kpl)	Rakentumaton Rak.paikka v. 2000 oyk	Kantatilan nyk. mitoitus (as/km)	Mitoitusarvo	Uudet rakennuspaikat (kpl)	Osoitettu kaavassa	
74-402-56-47	LOMARANTA	19.4.1994	74-402-56-0 X			1						
74-402-56-48	KOTIRANTA	19.4.1994	74-402-56-0 X			1						
74-402-56-49	KIVIRANTA	19.4.1994	74-402-56-0 X			1						
74-402-56-53	MÄNTYRANTA	20.1.1995	74-402-56-0 X			1						
74-402-56-76	KUTVOLA	1.12.2001	74-402-56-0 X			1						
74-402-56-84	Teerikari	31.7.2018	74-402-56-0 X			1						
74-402-56-85	Teeri	31.7.2018	74-402-56-0 X				1					
74-402-56-22	TULIKARI	14.6.1984	74-402-56-0 X			1						
74-402-1-331	Ankkalinna	19.1.2013	74-402-56-0 X			1						
74-402-1-303	Ruuska	27.01.2007	74-402-56-0 X			1						
74-402-1-300	Tiaiskorpi	27.01.2007	74-402-56-0 X			1						
74-402-56-40	PUSIKKO	29.7.1992	74-402-56-0 X									
74-402-878-28	YHTEINEN VENEVALKAMA	29.07.1992	74-402-56-0 X					4				2 palstaa Venevalkama
74-402-56-45	VESAKKO	9.9.1993	74-402-56-0 X				2					
74-402-56-30	PENNINKIRANTA	14.6.1984	74-402-56-0 X									Penninkijoen mitoituksessa
74-402-12-26	ONKISAARI	1944-01-27	74-402-12-26	166	42	1	0	23,8	8,0	-0,7		
74-402-12-64	KOIVUSAARI	1978-03-15	74-402-12-64	472	236	1	1	8,5	8,0	-0,1		
74-402-12-59	SALOKOLO	1977-09-16	74-402-12-59	260	198	1	0	5,1	8,0	0,6	1,0	
74-402-12-113	HIETAKANGAS	2003-03-11	74-402-12-75 X			0	1		8,0			Ei rantaviivaa
74-402-12-127	Kiviniemi	2005-11-05	74-402-12-46 X	97	57	1	0	17,5	8,0	-0,5		
74-402-12-129	Kesäranta	2005-11-19	74-402-12-35 X	47	28	1	0	35,7	8,0	-0,8		
HALSUANJOKI									8 kpl / jokikilometri			
74-402-56-0 X yhteensä				180	180	3	0	16,7	4,0	-2,3		
74-402-56-1	ISONMÄNNYNMÖKKI	14.6.1984	74-402-56-0 X			1						
74-402-56-55	LEHTORANTA	4.10.1995	74-402-56-0 X			1						
74-402-56-56	JOKILEHTO	4.10.1995	74-402-56-0 X			1						
74-402-12-39	KOKKOLAN UITTOYHDIST	12.11.1957	74-402-12-39	15	15	0	0	0,0	4,0	0,1		Pieni, vanha uittoyhd. alue
74-402-12-41	KOKKOLAN UITTOYHDIST	12.11.1957	74-402-12-41	18	18	0	0	0,0	4,0	0,1		Pieni, vanha uittoyhd. alue
74-402-12-66	LEHTIKUMPU	29.9.1978	74-402-12-66	51	51	1	0	19,6	4,0	-0,8		
74-402-12-67 X yhteensä				325	325	1	0	3,1	4,0	0,3		
74-402-12-118	LIEDESKANGAS	22.11.2003	74-402-12-67 X									
74-402-12-139	Satama	18.8.2015	74-402-12-67 X			1						
74-402-12-137	Ketunleipä	06.09.2013	74-402-12-67 X									
74-402-12-71 X yhteensä				213	162	2	0	12,3	4,0	-1,4		
74-402-12-78	KESÄRANTA	3.7.1984	74-402-12-71 X			1						
74-402-12-119	Santunranta	17.12.2004	74-402-12-71 X			1						
74-402-12-70	LAHDENPOUKAMA	26.11.1979	74-402-12-70	52	52	1	0	19,2	4,0	-0,8		
74-402-12-51	KOIVURANTA	28.1.1975	74-402-12-51	121	121	1	0	8,3	4,0	-0,5		
74-402-2-40 X yhteensä				185	185	2	0	10,8	4,0	-1,3		
74-402-2-309	MIKKONEN	2.5.1988	74-402-2-40 X			1						
74-402-2-335	TAKALAITON	2.7.1993	74-402-2-40 X			1						
74-402-2-336	MYLLYLÄ	2.7.1993	74-402-2-40 X									
74-402-2-29	MYLLYLÄ II	18.12.1930	74-402-2-29	103	103	1	0	9,7	4,0	-0,6		
74-402-2-30	RIITAMAA II	18.12.1930	74-402-2-30	130	130	1	0	7,7	4,0	-0,5		
74-402-2-41	RIITAMAA	31.3.1931	74-402-2-41	177	177	0	1	5,6	4,0	-0,3		

NYKYISET TILAT			EMÄTILATIEDOT						RAKENNUSOIKEUS			HUOM.
Rek.numero	Tilan nimi	Rek. pvm	Leikkauspäivän 13.6.1984 rek.num. (X= lakannut tila)	Oikaistu rantaviiva (m)	Muunnettu rantaviiva=mrvm (m)	Rantatiloilla Rakennettu (kpl)	Rakentumaton Rak.paikka v. 2000 oyk	Kantatilan nyk. mitoitus (as/km)	Mitoitusarvo	Uudet rakennuspaikat (kpl)	Osoitettu kaavassa	
74-402-2-23	MYLLYLÄ III	18.12.1930	74-402-2-23	103	103	1	0	9,7	4,0	-0,6		
74-402-2-24	RIITAMAA III	18.12.1930	74-402-2-24	103	103	0	0	0,0	4,0	0,4		
74-402-2-27	ALAJOKI II	18.12.1930	74-402-2-27	300	300	0	0	0,0	4,0	1,2	1,0	
74-402-2-26	KOSKENRANTA	18.12.1930	74-402-2-26	176	176	0	1	5,7	4,0	-0,3		
74-402-2-28	MYLLYLÄ IV	18.12.1930	74-402-2-28	89	89	0	0	0,0	4,0	0,4		
74-402-2-184	UUSIPAikka	12.9.1962	74-402-2-184	187	187	1	0	5,3	4,0	-0,3		
74-402-2-185	JOKIAHO	12.9.1962	74-402-2-185	233	233	0	0	0,0	4,0	0,9	1,0	
74-402-2-47	ALAJOKI	21.10.1931	74-402-2-47	250	250	0	0	0,0	4,0	1,0		
74-402-2-48	AHONTÖRMÄ	21.10.1931	74-402-2-48	256	256	0	1	3,9	4,0	0,0		
74-402-2-187	KOIVISTONRANTA	12.9.1962	74-402-2-187	613	613	1	1	3,3	4,0	0,5		
74-402-2-268	PYKÄLISTÖ	30.3.1979	74-402-2-268	545	545	0	0	0,0	4,0	2,2	2,0	
74-402-2-231	MUSTARAUMA	31.12.1974	74-402-2-231	204	204	0	1	4,9	4,0	-0,2		
74-402-2-395	Sillantaus	25.4.2007	4-402-2-212 X	31	31	0	0	0,0	4,0	0,1		
74-402-2-238	HALLARANTA	25.4.1975	74-402-2-238	165	165	0	1	6,1	4,0	-0,3		
74-402-2-389	LEHTOLA	25.4.1975	74-402-2-389	244	244	1	0	4,1	4,0	0,0		
74-402-2-240	VILJALA	25.04.1975	74-402-2-240	294	294	0	1	3,4	4,0	0,2		
74-402-2-248	ALAJOKI	23.8.1976	74-402-2-248	120	120	0	0	0,0	4,0	0,5	1,0	
PENNINKIJOKI									8 kpl / jokikilometri			
74-402-86-0	NIITYSAARI	9.9.1993	74-402-6-101 X / 74-402-56-0 X	302	302	0	0	0,0	4,0	1,2	1,0	
74-402-6-85 X yhteensä				193	193	1	0	5,2	4,0	-0,2		
74-402-6-183	JÄRVIPELTO	18.12.1999	74-402-6-85 X									
74-402-6-184	JÄRVELÄ	18.12.1999	74-402-6-85 X			1						
74-402-1-335	Väliruuska	25.9.2013	74-402-1-196	95	95	0	0	0,0	4,0	0,4		
74-402-56-0 X yhteensä				306	306	0	3	9,8	4,0	-1,8		
74-402-56-30	PENNINKIRANTA	14.6.1984	74-402-56-0 X				1					
74-402-56-42	JUURAKKOLAMPI	29.7.1992	74-402-56-0 X				2					
74-402-6-62	TALASNIEMI	17.6.1955	74-402-6-62	150	150	2	0	13,3	4,0	-1,4		
74-402-6-24	MÄKELÄ	18.10.1935	74-402-6-24	163	163	0	0	0,0	4,0			Pääosin kaava-alueen ulkopuolella
VENETJOKI									8 kpl / jokikilometri			
74-402-56-0 X yhteensä				448	448	3	0	6,7	4,0	-1,2		
74-402-56-69	JOKISUU	8.12.1998	74-402-56-0 X			1						
74-402-56-83	Nurmela	27.9.2012	74-402-56-0 X			1						
74-402-88-1	LEPPÄRANTA	08.12.1998	74-402-56-0 X			1						
74-402-62-0	JOKINIEMI	8.6.1979	74-402-62-0	51	51	0	0	0,0	4,0	0,2		Pieni, vanha uittoyhd. alue
74-402-12-18 X yhteensä				99	99	2	0	20,2	4,0	-1,6		
74-402-12-98	PAJULA	28.2.1995	74-402-12-18 X			1						
74-402-12-111	HIETAPAASI	12.10.2002	74-402-12-18 X									
74-402-12-134	Koivula	27.8.2010	74-402-12-18 X			1						

NYKYISET TILAT			EMÄTILATIEDOT						RAKENNUSOIKEUS			HUOM.
Rek.numero	Tilan nimi	Rek. pvm	Leikkauspäivän 13.6.1984 rek.num. (X= lakannut tila)	Oikaistu rantaviiva (m)	Muunnettu rantaviiva=mrv (m)	Rantatiloilla Rakennettu (kpl)	Rakentumaton Rak.paikka v. 2000 oyk	Kantatilan nyk. mitoitus (as/km)	Mitoitusarvo	Uudet rakennuspaikat (kpl)	Osoitettu kaavassa	
74-402-8-198	NURMIAHO	10.10.1996	74-402-8-154 X	418	418	0	0	0,0	4,0	1,7	1,0	
74-402-8-135	RAVITILA I	24.3.1972	74-402-8-135	248	248	0	0	0,0	4,0	1,0		
74-402-8-80	RANTANIEMI	28.03.1946	74-402-8-80	195	195	2	0	10,3	4,0	-1,2		